

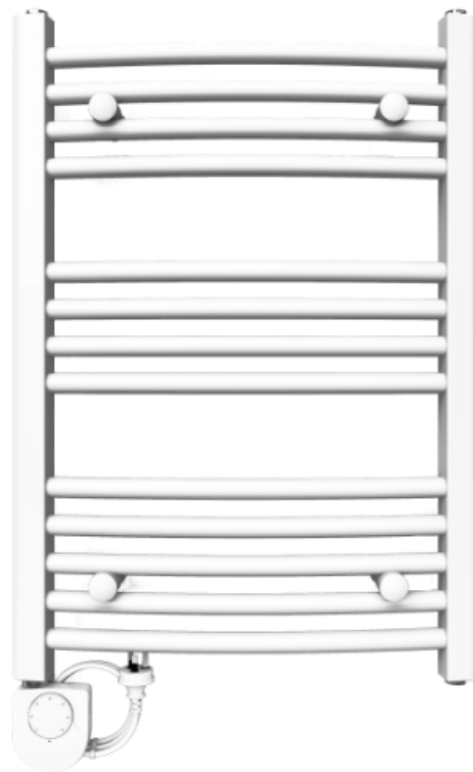


EUTERMA

CLIMATIZACIÓN & AGUA CALIENTE

TOALLERO ELÉCTRICO MARTINA

Alturas 710/1150



Modelos:

Martina 71 | 115 Blanco

Martina 71 | 115 Cromado

PRESENTACIÓN DEL PRODUCTO

Producido por Fullmoon S.A. Euterna® presenta su toallero eléctrico modelo Martina de 400 y 600 w en sus tres dimensiones: 710x450mm, 710x500mm y 1150x500mm ideal mantener las toallas secas y tibias.

¡IMPORTANTE!

El toallero se debe instalar de forma vertical y **con el cable de alimentación debe estar siempre hacia abajo**. Cualquier defecto en el cable de alimentación debe ser reemplazado por personal idóneo o por el servicio técnico autorizado.

GARANTÍA:

La Garantía de este producto es de **12 meses (1 año)** a partir de la fecha de compra presentando la factura correspondiente. Ante cualquier inconveniente de fabricación del toallero, será reparado sin costo siempre y cuando se encuentre dentro del período de Garantía.

¡PRECAUCIÓN!

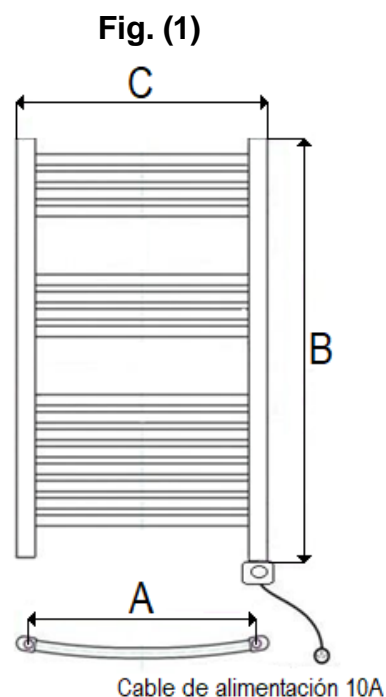
ESTE ARTEFACTO NO ES APTO PARA SER UTILIZADO POR PERSONAS (NIÑOS) CON CAPACIDADES FÍSICAS, SENSORIALES, MENTALES REDUCIDAS O FALTA DE EXPERIENCIA Y CONOCIMIENTO, A MENOS QUE HAYAN RECIBIDO SUPERVISION O INSTRUCCIÓN PREVIA.

¡ADVERTENCIA!

CON EL FIN DE EVITAR UN PELIGRO PARA NIÑOS PEQUEÑOS, ESTE APARATO DEBE SER INSTALADO A NO MENOS DE 600mm POR ENCIMA DEL SUELO (IEC 60335-2-43)

CUADRO DE DIMENSIONES (Ver Fig. (1))

DIMENSIONES	TOALLERO ELÉCTRICO MARTINA		
	MARTINA 710x450	MARTINA 710x500	MARTINA 1150x500
A	450 mm	500 mm	450 mm
B	710 mm	710 mm	1150 mm
C	500 mm	550mm	500mm
Altura total con termostato	770 mm	770 mm	1220 mm

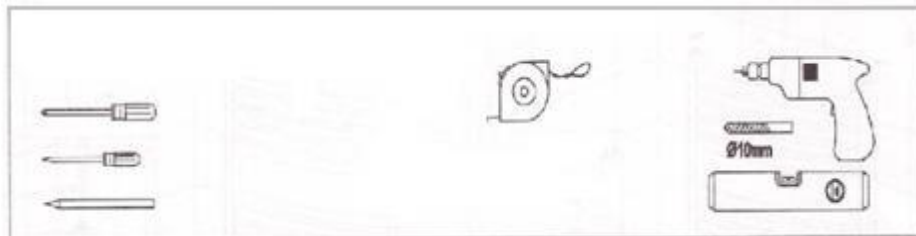


DESCRIPCIÓN	MARTINA 710x450	MARTINA 710x500	MARTINA 1150x500
PESO (Kg.)	8 Kg.	9 Kg.	15 kg
POTENCIA (Watts)	400W	400W	600W
TENSIÓN (Volts)	220V	220V	220V
FRECUENCIA (Hertz)	50Hz	50Hz	50Hz
GRADO DE PROTECCIÓN	IP21	IP21	IP21

INSTALACIÓN

HERRAMIENTAS NECESARIAS:

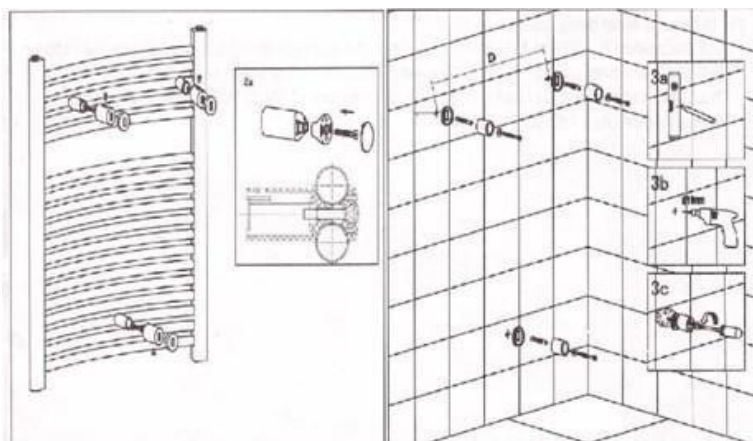
Destornillador Phllips, lápiz, nivel, cinta métrica, agujereadora, mecha de Widia de 10mm, 2 tarugos aptos para el tipo de pared existente y 2 tornillos 10mm



Antes de fijar el toallero a la pared, es necesario verificar que exista un toma corriente a no más de 60cm para poder conectar el cable de alimentación (no utilizar prolongadores, no manipular sin calzado y/o mojado).

La alimentación eléctrica al toallero Martina debe ser con una línea monofásica de 220v 50 Hz.

NO ELIMINE LA FICHA colocando un adaptador o remplazándola por otra de dos espigas. PARA SU SEGURIDAD su instalación debe estar provista de conductor de Tierra. De no ser así, realice la adecuación con personal especializado.



IMPORTANTE:

EL TOALLERO YA SE ENCUENTRA CARGADO CON LIQUIDO TERMICO CONDUCTOR, NO AGREGAR NINGUN ADITIVO NI ANTICORROSIVO EN SU INTERIOR.



EUTERMA

CLIMATIZACIÓN & AGUA CALIENTE

Fullmoon SA
Oficina Comercial y Planta Industrial:
Liniers 3651
(B1822BQA) Valentín Alsina
Tel: (54-11) 4218-3033
(54-11) 4218-0100
(54-11) 4218-0105
(54-11) 4218-0157

E-mail: informes@euterma.com.ar

Asesoramiento Técnico y Repuestos
repuestos@euterma.com.ar

Servicio Técnico
Capital y Gran Buenos Aires
Tel / WhatsApp al 11-6460-1927 / 11-3031-3438
E-mail: serviciotecnico@euterma.com.ar

www.euterma.com.ar