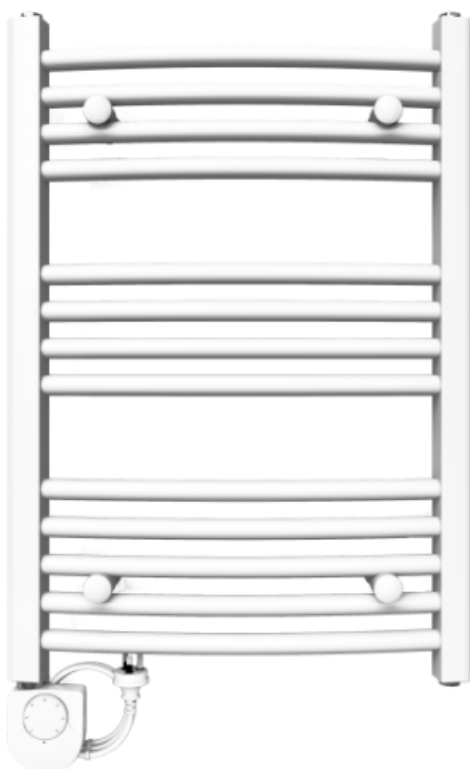




EUTERMA

CLIMATIZACIÓN & AGUA CALIENTE

TOALLERO ELÉCTRICO MARTINA Alturas 710/1150



Modelos:

Martina 71 | 115 Blanco

Martina 71 | 115 Cromado

PRESENTACIÓN DEL PRODUCTO

Producido por Fullmoon S.A. Euterma® presenta su toallero eléctrico modelo Martina de 400 y 600 w en sus tres dimensiones: 710x450mm, 710x500mm y 1150x500mm ideal mantener las toallas secas y tibias.

IMPORTANTE:

El toallero se debe instalar de forma vertical y **con el cable de alimentación debe estar siempre hacia abajo**. Cualquier defecto en el cable de alimentación debe ser reemplazado por personal idóneo o por el servicio técnico autorizado.

GARANTÍA:

La Garantía de este producto es de **12 meses (1 año)** a partir de la fecha de compra presentando la factura correspondiente. Ante cualquier inconveniente de fabricación del toallero, será reparado sin costo siempre y cuando se encuentre dentro del período de Garantía.

PRECAUCIÓN!

ESTE ARTEFACTO NO ESTÁ PARA SER UTILIZADO POR PERSONAS (NIÑOS) CON CAPACIDADES FÍSICAS, SENSORIALES, MENTALES REDUCIDAS O FALTA DE EXPERIENCIA Y CONOCIMIENTO, A MENOS QUE HAYAN RECIBIDO SUPERVISION O INSTRUCCIÓN PREVIA.

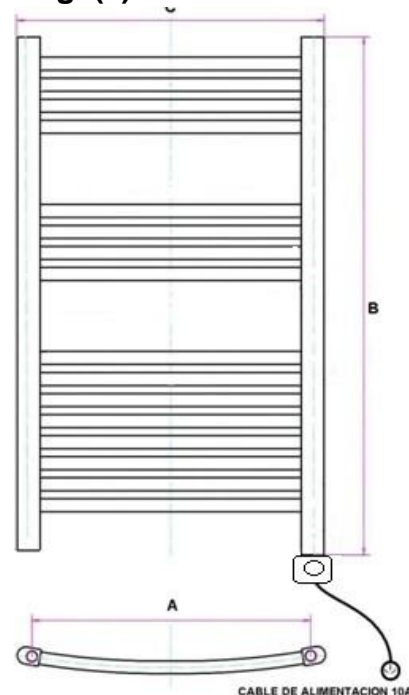
ADVERTENCIA!

CON EL FIN DE EVITAR UN PELIGRO PARA NIÑOS PEQUEÑOS, ESTE APARATO DEBE SER INSTALADO A NO MENOS DE 600mm POR ENCIMA DEL SUELO (IEC 60335-2-43)

CUADRO DE DIMENSIONES (Ver Fig. (1))

DIMENSIONES	TOALLERO ELÉCTRICO MARTINA		
	MARTINA 710x450	MARTINA 710x500	MARTINA 1150x500
A	450 mm	500 mm	500 mm
B	710 mm	710 mm	1150 mm
C	500 mm	550mm	500mm
Altura total con termostato	770 mm	770 mm	1220 mm

Fig. (1)

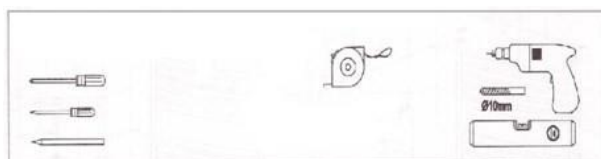


DESCRIPCIÓN	MARTINA 710x450	MARTINA 710x500	MARTINA 1150x500
PESO (Kg.)	8 Kg.	9 Kg.	15 kg
POTENCIA (Watts)	400W	400W	600W
TENSIÓN (Volts)	220V	220V	220V
FRECUENCIA (Hertz)	50Hz	50Hz	50Hz
GRADO DE PROTECCIÓN	IP21	IP21	IP21

INSTALACIÓN

HERRAMIENTAS NECESARIAS

DESTORNILLADOR
PHILLIPS, LAPIZ,
NIVEL, CINTA
METRICA,
AGÚJERADORA Y
MECHA WIDIA DE 8 mm

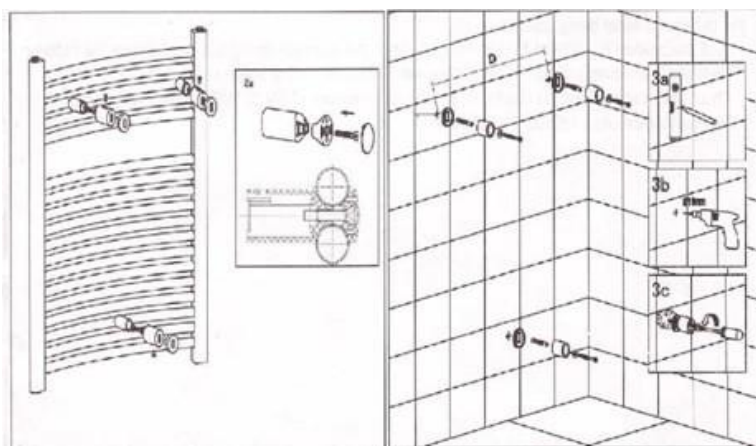


INSTALACIÓN:

Antes de fijar el toallero a la pared, es necesario verificar que exista un toma corriente a no más de 60cm para poder conectar el cable de alimentación (no utilizar prolongadores, no manipular sin calzado y/o mojado).

La alimentación eléctrica al toallero Martina debe ser con una línea monofásica de 220v 50 Hz.

NO ELIMINE LA FICHA colocando un adaptador o remplazándola por otra de dos espigas. PARA SU SEGURIDAD su instalación debe estar provista de conductor de Tierra. De no ser así, realice la adecuación con personal especializado.



IMPORTANTE:

EL TOALLERO YA SE ENCUENTRA CARGADO CON LIQUIDO TERMICO CONDUCTOR, NO AGREGAR NINGUN ADITIVO ANTICORROSIVO EN SU INTERIOR.



EUTERMA

CLIMATIZACIÓN & AGUA CALIENTE

Fullmoon SA

Oficina Comercial y Planta Industrial:

Liniers 3651

(B1822BQA) Valentín Alsina

Tel: (54-11) 4218-3033

(54-11) 4218-0100

(54-11) 4218-0105

(54-11) 4218-0157

E-mail: informes@euterma.com.ar

Asesoramiento Técnico y Repuestos

repuestos@euterma.com.ar

Servicio Técnico

Capital y Gran Buenos Aires

Tel / WhatsApp al 11-6460-1927 / 11-3031-3438

E-mail: serviciotecnico@euterma.com.ar

www.euterma.com.ar